



In collaborazione con



## SCHEDA D' ISCRIZIONE

Nome \_\_\_\_\_

Cognome \_\_\_\_\_

Indirizzo \_\_\_\_\_

C.A.P. \_\_\_\_\_ Città \_\_\_\_\_

Nato/a a \_\_\_\_\_ il \_\_\_\_\_

N° iscrizione Albo Odontoiatri \_\_\_\_\_

Provincia d'iscrizione all'Albo O. \_\_\_\_\_

Cod. fiscale \_\_\_\_\_

P. IVA \_\_\_\_\_

Tel./cell. \_\_\_\_\_

Fax \_\_\_\_\_

E-mail \_\_\_\_\_

Quota d'iscrizione: 150 euro IVA incl.  
Ai soci ANDI è riservato un prezzo di 70 euro IVA incl.  
Per i soci ANDI under 35: GRATUITO.  
*Le iscrizioni saranno accettate in base all'ordine d'arrivo.*

### MODALITÀ DI PAGAMENTO

- Online sul sito [www.dentistionline.it](http://www.dentistionline.it)

- Assegno bancario intestato a: ANDI SERVIZI SRL

- Bonifico bancario intestato a:

ANDI SERVIZI SRL

Farbanca – Sede di Bologna – ABI 03110 CAB 02400 c/c 12744

IBAN: IT 32 0 03110 02400 001570012744

Causale: Nome e Cognome - Corso Andi Terni del 30/11/2013

La scheda d'iscrizione, unitamente alla fotocopia della ricevuta banca dovrà essere inviata via fax al n°0744 59914 o per e-mail all'indirizzo [studiodontoiatrico@robertopecchi.it](mailto:studiodontoiatrico@robertopecchi.it)

Per ulteriori informazioni contattare il numero 0744 402562.

Autorizzo il trattamento dei dati sensibili in base all'Art. 13 del D. Lgs. n. 196/2003

Data \_\_\_\_\_

Firma \_\_\_\_\_



### PROVIDER ACCREDITATO ECM

ANDI servizi srl

Accreditamento provvisorio CNFC n°228  
del 29/04/2010

Segreteria organizzativa:

**Dott. Roberto Pecci**

Tel. 0744 402562

Fax 0744 59914

e-mail: [studiodontoiatrico@robertopecchi.it](mailto:studiodontoiatrico@robertopecchi.it)



In collaborazione con



## Attuali orientamenti in terapia parodontale: dalle problematiche ordinarie alle sfide specialistiche

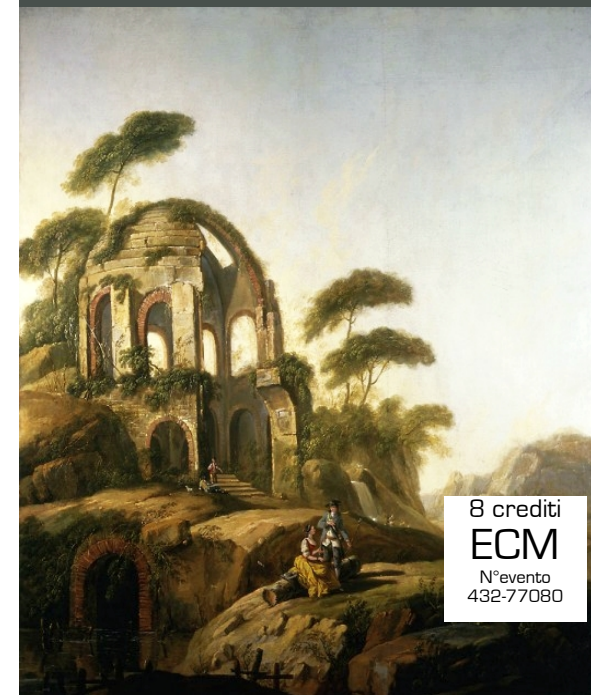
(Attività Formativa Residenziale rivolta agli Odontoiatri)

Relatore: Dott. **DIEGO CAPRI**

Sabato 30 novembre 2013

Sala Conferenze Ordine dei Medici Chirurghi e Odontoiatri di Terni

Strada di Cardeto, 67 - Terni - 05100 - TR



8 crediti  
**ECM**  
N°evento  
432-77080

## DR. DIEGO CAPRI



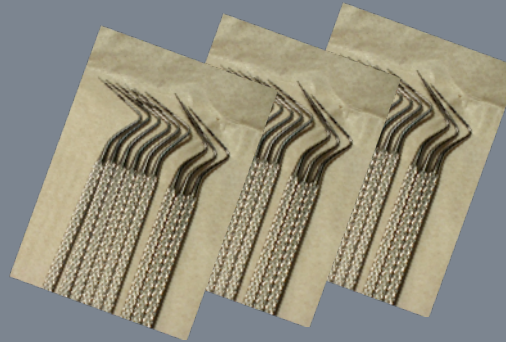
Laurea con lode in Odontoiatria e Protesi Dentaria presso l'Università degli Studi di Bologna nel 1996. Nel 1999 è vincitore di una borsa di studio della Università La Sapienza (Roma) per corsi di specializzazione all'estero. Nel 2001 consegue il Certificate of Advanced Graduate Study in Periodontology presso la Boston University - *Henry M. Goldman School of Dental Medicine*. Nel 2002 diventa Diplomate dell'American Board of Periodontology. E' socio attivo dell'American Academy of Osseointegration dal 2000. Nel 2013 diventa socio attivo della Società Italiana di Parodontologia. Impegnato nel Consiglio Direttivo della Boston University Italian Alumni (BUIA) prima come segretario culturale ed ora come consigliere. E' consigliere ANDI (sezione di Bologna) dal 2006. E' co-autore di pubblicazioni su riviste internazionali. Relatore in Italia ed all'estero nel campo della parodontologia e dell'implantologia. E' autore del capitolo sulla gestione dei tessuti molli periimplantari del libro "Practical Periodontal Plastic Surgery" edito dalla Blackwell Munksgaard. Per l'anno accademico 2007-2008 è docente in chirurgia implantare, nel master universitario di II livello in protesi ed implantoprotesi con tecnologie avanzate, presso il Dipartimento di Scienze Odontostomatologiche dell'Università di Bologna (Prof. R. Scotti). Attualmente lavora come specialista in parodontologia ed implantologia a Bologna.

## ABSTRACT DEL CORSO

Il dentista "generico" ha un ruolo fondamentale nella sua comunità di pazienti essendo, in genere, il primo a poter diagnosticare le diverse patologie del parodonto: da quelle più lievi come le gengiviti, alle forme più severe di parodontite.

Questa sua posizione preponderante di "sorveglianza" della malattia parodontale lo investe di grande responsabilità, e ciò è tanto più vero oggi che si sono meglio evidenziate le molteplici relazioni esistenti tra parodontite, ed altre patologie sistemiche.

L'opera di prevenzione primaria e secondaria che l'odontoiatra può, e deve mettere in atto, diventa d'importanza strategica ai fini della riduzione della prevalenza e dell'incidenza delle patologie parodontali.



## PROGRAMMA

Ore 9.00

Aggiornamenti in tema di diagnosi parodontale

Ore 11.00

*Coffee Break*

Ore 11.15

Aggiornamenti in tema di prognosi parodontale

Ore 13.00

*Lunch*

Ore 14.00

Terapia parodontale non chirurgica: è cambiato qualcosa?

Ore 16.00

Terapia parodontale chirurgica: attuali orientamenti

Ore 17.45

Chiusura lavori

Conclusioni e Compilazione Questionario ECM (*si informa che, per ottenere i crediti, i partecipanti dovranno superare il test online sul sito [www.dentistionline.it](http://www.dentistionline.it)*).